

管内外検査ロボット・M1クローラー



磁石の吸着力で多様な構造物を走行！！

“M1クローラー”はCXRが開発した自走式検査ロボットです。配管の内外面や平板走行も可能です。対象物が“磁性体”であれば多様な構造物に適用可能です。



【M1クローラー本体】

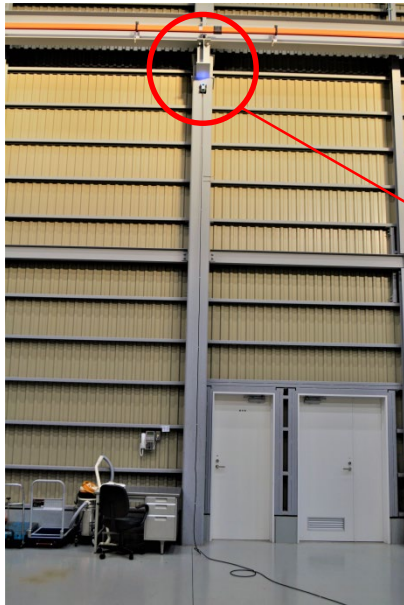


【システム例】

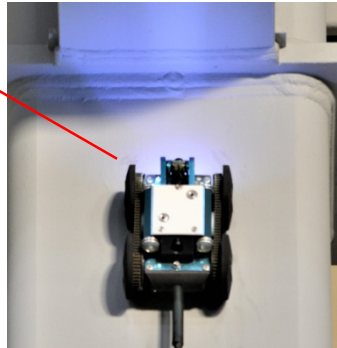
M1クローラーの特徴

- ①磁石の吸着力で、“磁性体構造物”に適用可能
- ②配管の内外面、直管・継手・垂直部を自由に走行することが可能
(100A配管内面走行は、直管のみ。150A以上は継手走行可能
200A以上は障害物回避走行可能)
- ③小型軽量で取扱容易。高所やアクセスが困難な場所への適用が可能
- ④搭載カメラで動画を収録（録画は制御器内のタブレットPCに収録）
- ⑤前方視カメラは首振り操作により詳細観察が可能で、後方視カメラも搭載（切替表示）
- ⑦駆動タイヤの大きさを3種類・吸着磁石を3種類付属し、多様な構造物の形状と大きさに対応

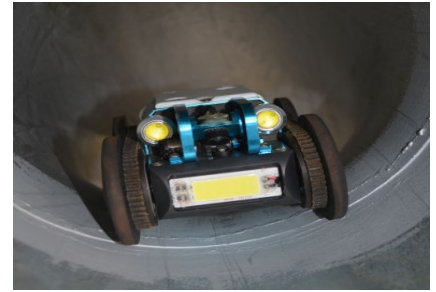
【適用例】



高所へのアクセス



近づいて詳細確認



配管継手（エルボ）走行



配管継手（ティーズ）走行

適用対象	磁性体 構造物	配管 内面	SGP100A 直管のみ
			SGP150A 直管+エルボ+T字管
			SGP200A以上 姿勢制御可能
		平板、配管外面等	
映像信号	アナログNTSC方式		
画角	前方視カメラ 170°（上下首振り約±70°） 後方視カメラ 170°（固定）		
解像度	1280×960(dpi)		
照明	前/後切替 ON/OFF		
防水防爆	非防水、非防爆		
電源	AC100V(50/60Hz)		
消費電力	最大226W		
動作温度	5~40℃		
寸法 （多少の 誤差有）	クローラ	L125mm×W95mm×H70mm 重量:0.7kg	
	制御器	L450mm×W400mm×H230mm 重量:10kg	
	ケーブルドラム	L250mm×W250mm×H300mm 重量:7kg	
ケーブル長	40m		
タブレット	12.3インチ タッチパネル対応		



配管外面走行



配管内部映像