

Thru-VUシステム・応用 I

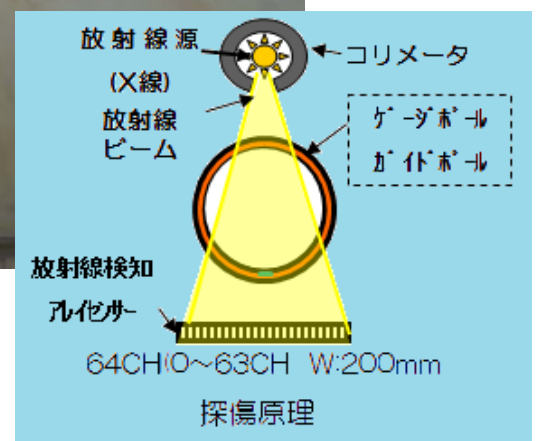


〈浮屋根式タンクのガイドポール腐食検査〉

“Thru-VU”の応用技術で、浮屋根式タンクのガイド(ゲージ)ポールの腐食状況を足場仮設等の付帯工事無しで、**垂直部の腐食状況をスリーニング検査**することが可能です。(周溶接部のRTも可能)



ゲージポールの腐食検査状況



Thru-VUの特徴

- ①足場施工無しで検査が可能です。
- ②ポール上部に電動ウィンチをセットし、自動巻上げで検査を実施。
- ③ポール高さ25mまで検査可能です。

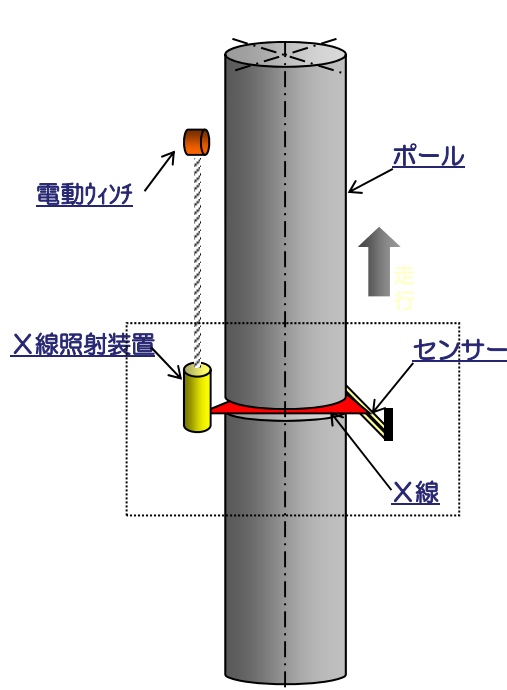
工事適用例



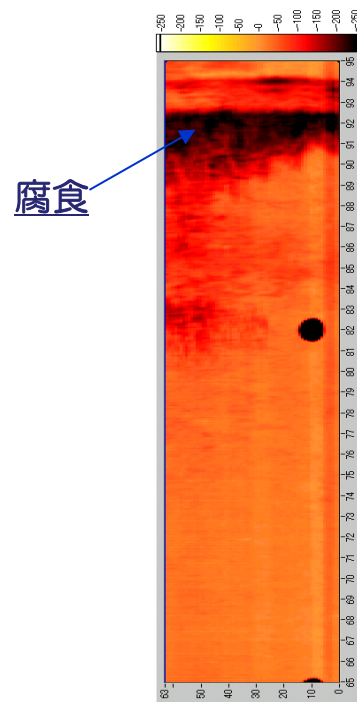
〈適用ポール外径=φ200、φ500mm〉



【検査状況】



【検査概念図】



【採取画像】