

Thru-VUシステム・応用Ⅱ

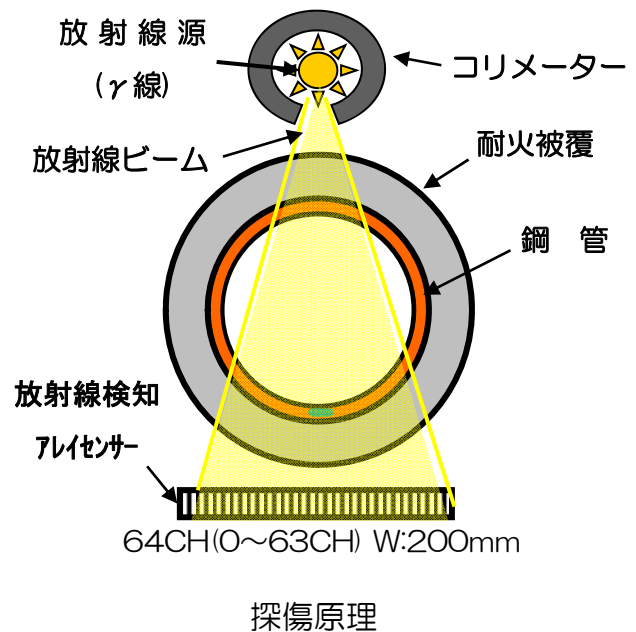


〈球形タンク脚柱腐食検査〉

“Thru-VU”の応用技術で、耐火被覆を解体することなく また足場仮設等の付帯工事也不要で、内部鋼管の腐食状況をスリーニング検査することが可能です。



球形タンク脚柱の腐食検査状況



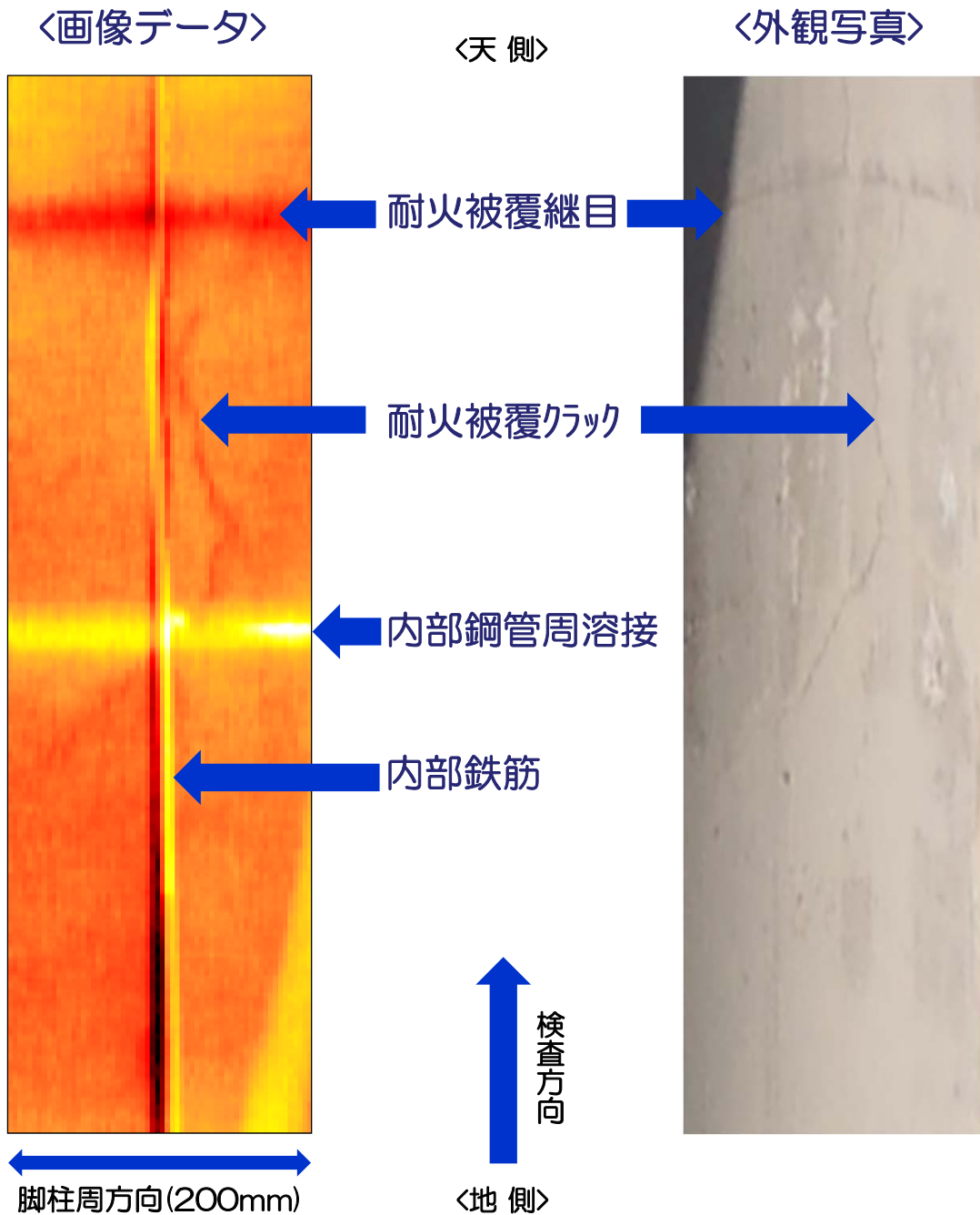
Thru-VUの特徴

- ①耐火被覆施工状態でそのまま検査が可能です。
- ②足場仮設等の付帯工事費用が大幅削減できます。
- ③従来手法より検査コストが大幅削減できます。（被覆解体復旧費の削減）

工事適用例



〈適用脚柱外径=φ310~φ920mm〉



【ブレース、計測器等の部分は検査不感帯となります】